

# CONCEPT

245

## ARCHITECTS

**The eret architects Group**  
process architects & engineers

## TECTONIC

Seoul French School  
Day center & Home for the elderly of Blancafort  
Housing for elderly people in Hünigues  
Songdo Hyoja Hospital

## PLANNING & COMPETITION

The Farmhouse  
Cable Car Terminal Station



ISSN 1288-4262



# Day center & Home for the elderly of Blancafort Tarragona, Spain

Guillem Carrera



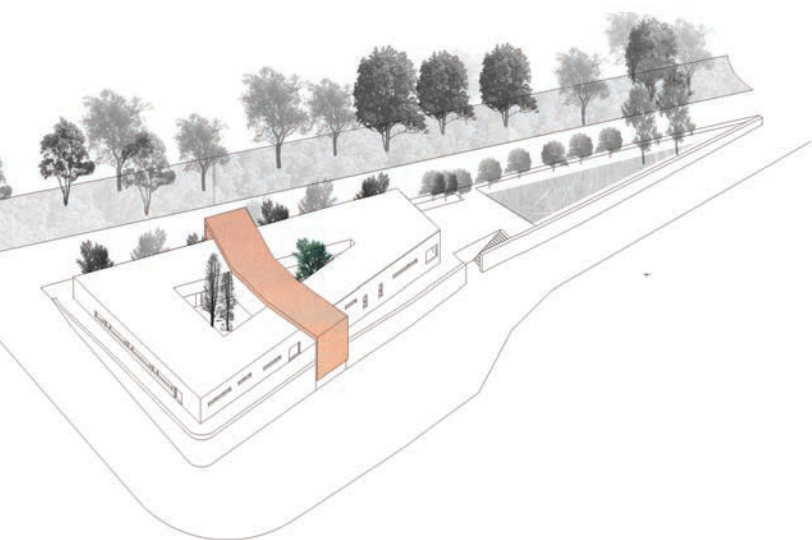












**Design** Guillem Carrera **Collaboration** Eva Crespo, Andreu Ibañez, Meritxell Anglès, Albert Pons, Xavier Foraste **Construction** Betaconkret S.A. **Location** Blancafort, Tarragona, Spain **Area** 650m<sup>2</sup> **Photo** Adrià Goula

**디자인** 길리엄 카레라 **협력** 에바 크레스포, 앤드류 이바네즈, 메리트셀 앵겔스, 알버트 폰스, 샤비에르 포스테 **시공** 베타콘크리트 **위치** 스페인 타라고나 블랑카포르트 **면적** 650m<sup>2</sup> **사진** 아드리아 굴라

### 블랑카포르트의 데이 센터 및 노인을 위한 주택

블랑카포르트 마을과 인근의 행정 구역에는 노인을 위한 사회적 건물이 필요했다. 이번 프로젝트에서는 전체 단지에 두 가지 주요 기능 요소를 포함시켰다. 그 중 하나는 노인을 위한 주택이고 또 다른 하나는 데이 케어 센터다. 우리는 디자인 프로그램을 사용해 이 두 가지 기능을 정교하게 결합시켰다.

먼저, 건물을 둘러싸고 있는 세 개의 거리와 공용 녹색 공간을 향해 건물을 개방하고 기존의 옹벽을 건물의 토대로 전환하여 공용 접근 통로와 두 개의 공용 시설 각각의 내부 정원 설치를 제안했다. 단지 앞에 하나의 거리 진입로를 설계해 거리와 높이 차이를 일치시켰으며 거리에서 마당까지 직접 들어올 수 있게 만들었다.

노인을 위한 주택은 주요 공간과 주변 환경을 직접 연결할 수 있게 설계한 반면, 데이 케어 센터는 주요 공간과 대형 내부 정원을 이어지게 설계해 사용자들이 모이기 쉽고 레저 활동을 할 수 있게 만들었다. 두 개의 부속 건물 사이에 녹색 정원을 배치한 V자 형태의 건물을 설계했으며 이 공간은 자연광이 들어오고 환기가 될 수 있도록 옆면을 개방했다.

외부 마감재는 지속적인 관리를 필요로 하지 않는 것으로 사용했다. 차가운 성질의 자재인 콘크리트와 따뜻한 느낌의 목재 마감재를 사용해 균형을 이뤘으며, 벽에 설치한 콘센트 (해당 지역에서 일반적으로 사용함) 주변과 식물이 심어진 위치에는 내후성 강재와 암석을 사용했다.

A social building necessary for the elderly of the village of Blancafort and its neighboring municipalities

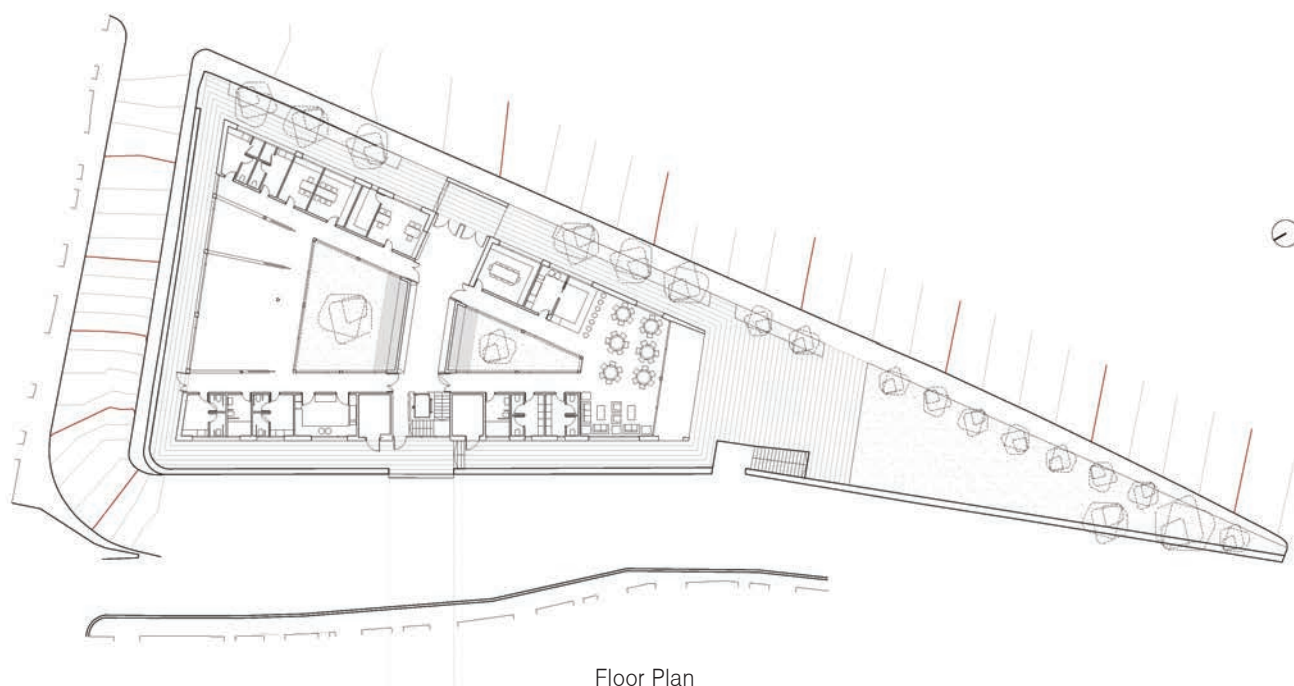
This project has main two functional components in entire complex, one is Home for the elderly and second is Day care center. We work precisely to combine this two activity in design program.

It is proposed to open the building to the three surrounding streets and public green area, turning the preexisting retaining wall into the base of the building and creating a core of common access and an internal courtyard for each of the two public facilities. Level difference of the streets, meet and derived purpose solution on that, by creating one street level entry of the complex, at the same time, other side you can directly enter from the street to courtyard.

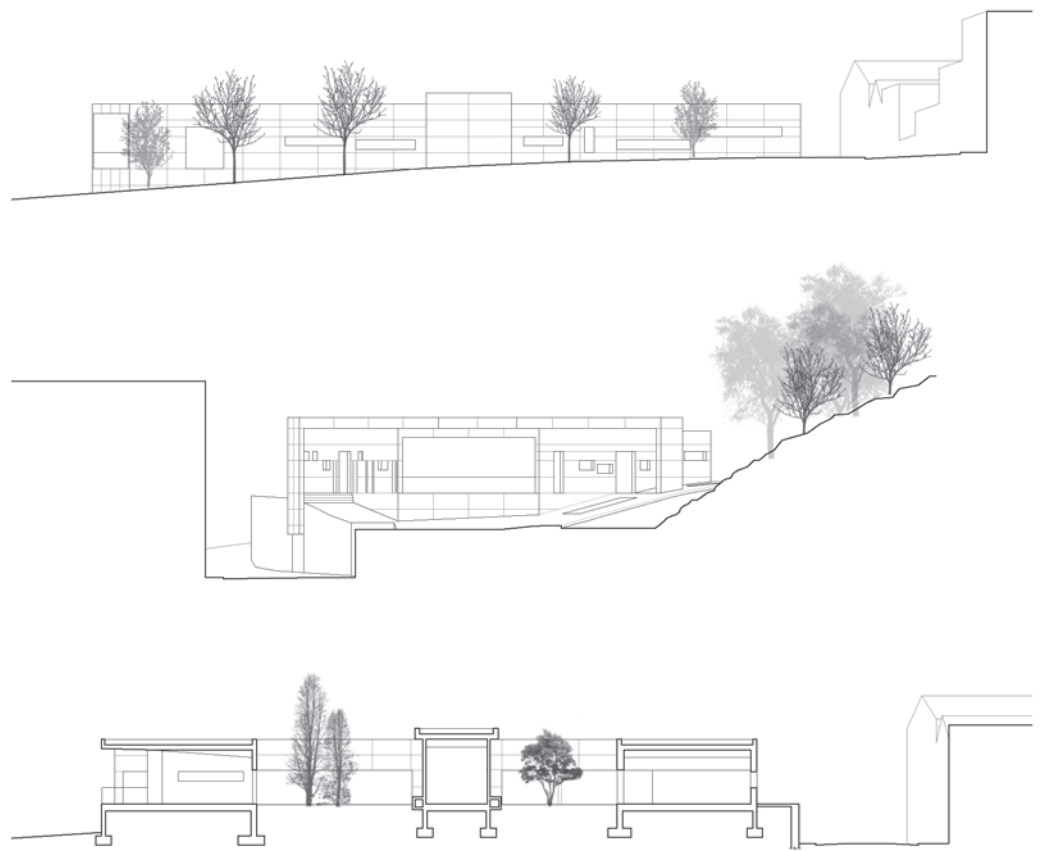
The Home for the elderly directs its main space to the surrounding landscape, while the Day care center directs its main space to a larger internal courtyard, designed for the gathering together and more leisurely activity of its users. Creating V shape building foam, with a green courtyard between two wing of it, and covered space have both the side open for deriving light and ventilation.

The external finishes respond to not require continuous maintenance. The possible perception of concrete as a cold material is balanced with warm wood finishes, weathering steel and stone that lines the wall socket (used in several places in the same village which is typical from the area) and projected vegetated areas.

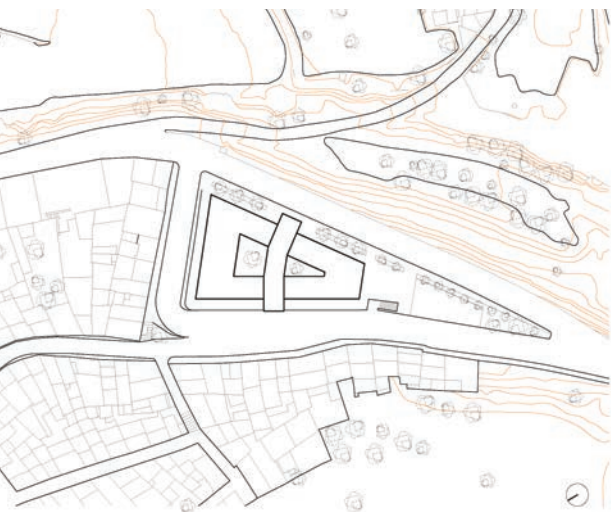
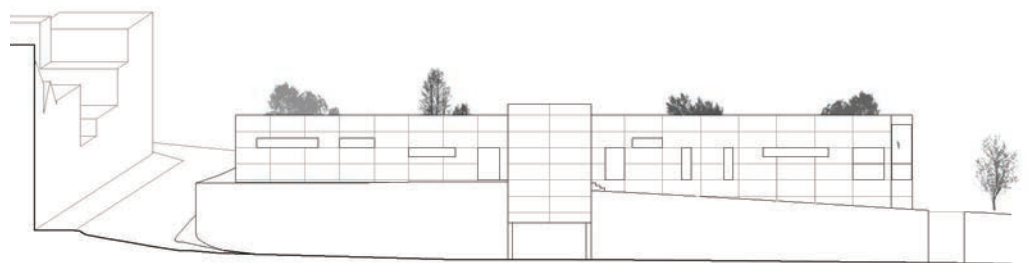




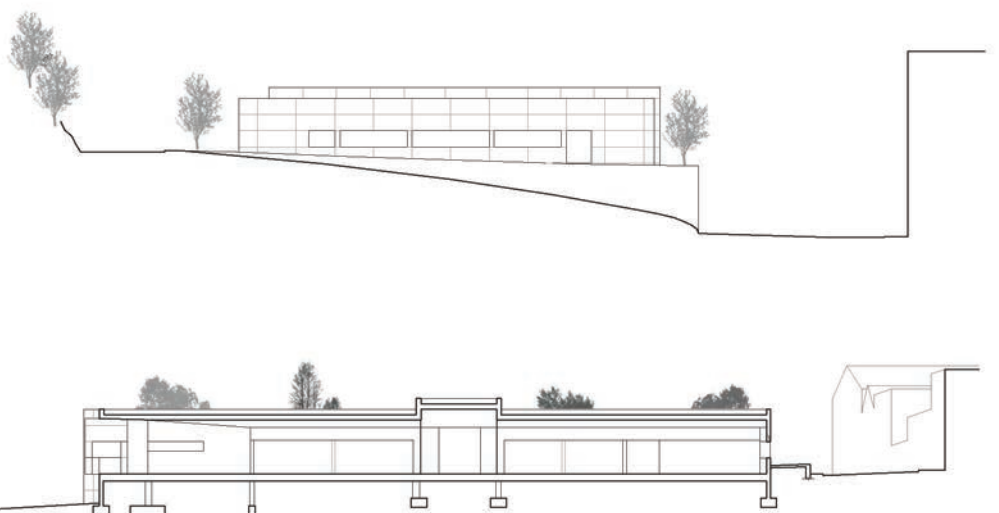
Floor Plan



Elevation & Section 1~3



Site Plan



Elevation & Section 4~6













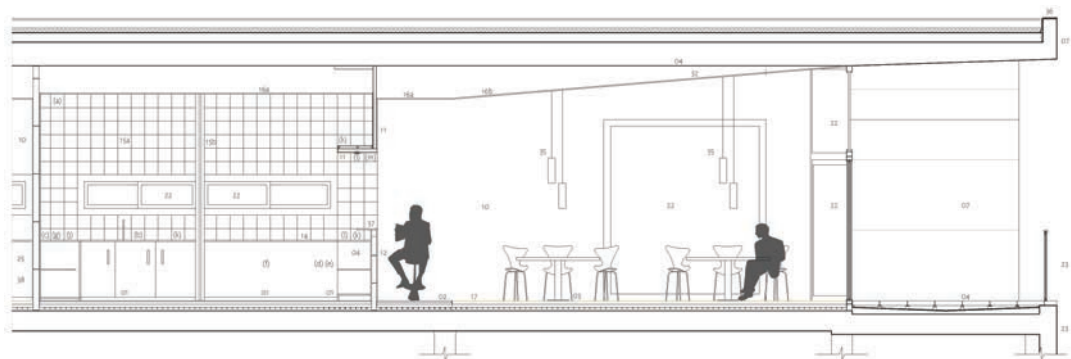












01 paviment antilliscant de gres extruït sense esmaltar  
02 paviment de terrazzo gris microgrà polit (40x40cm)  
03 paviment de parquet de fusta de bambú  
04 paviment de peces prefabricades de formigó sense bisellar (40x60cm)  
07 façana de formigó arquitectònic vist  
10 revestiment de guix pintat blanc  
11 revestiment de cartó-guix pintat blanc  
12 revestiment de tauler de fusta de DM pintat en gris clar  
14 revestiment de plaques d'acer inoxidable (e=3mm)  
15a revestiment de rajoles ceràmiques hidràuliques mate (20x20cm)  
15b revestiment de rajoles ceràmiques hidràuliques mate (20x20cm)

16a fals sostre de panells de guix laminat amb acabat continu  
16b fals sostre de panells de guix laminat acústic amb acabat continu  
17 sòcol de DM lacat en blanc (h=5cm)  
22 vidre transparent 3+3/10/3+3  
23 vidre transparent amb butiral 8+8  
25 armari de melamina blanca interior i exterior  
32 screen standard tipus gravent (auverdrap screen 5500 blanc)  
35 llumenera cilíndrica penjada de color blanc  
36 escopidor de xapa d'acer galvanitzat

(a) campana d'extracció de fums d'inoxidable  
(b) pica d'acer inoxidable industrial  
(c) rentaplats  
(d) frigorífic horitzontal  
(e) congelador horitzontal  
(f) congelador horitzontal  
(g) placa de focs  
(h) fregidora  
(i) piana d'acer inoxidable  
(m) llumenera encastable

